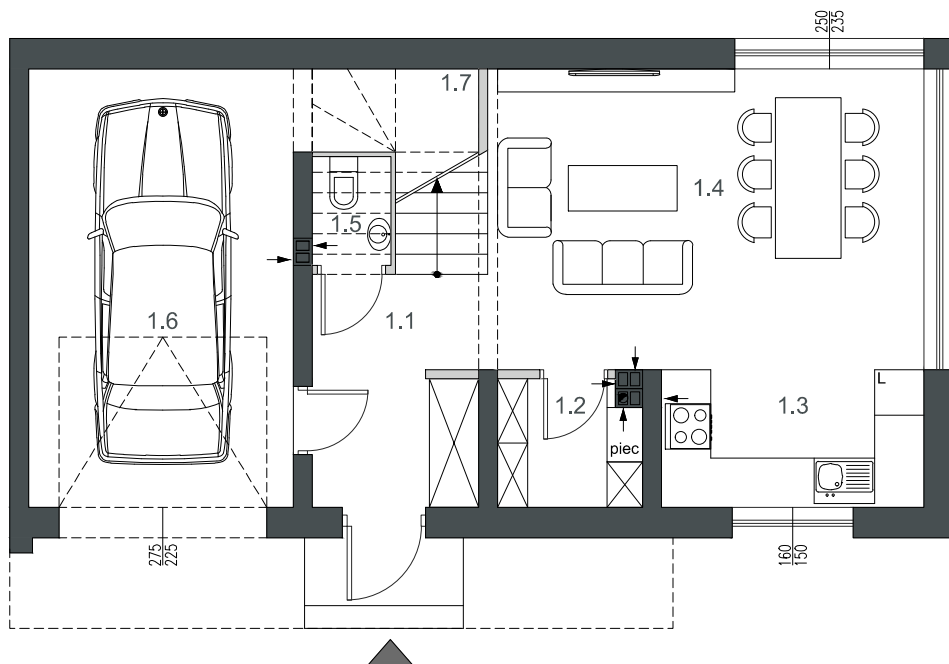
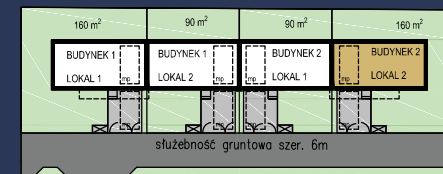


Oaza Jabłonna

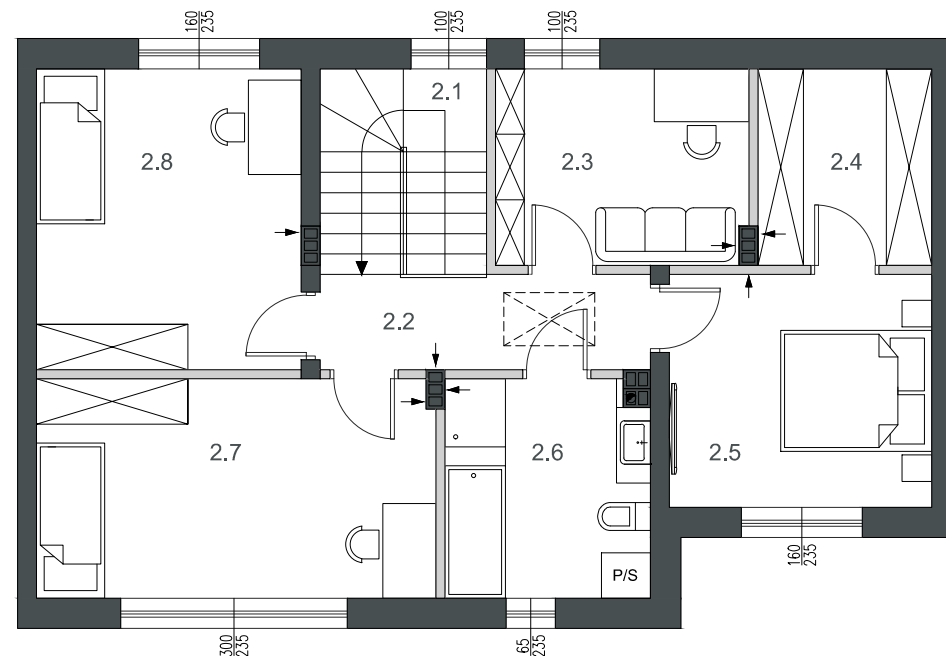
budynek: **2**
lokal: **2**
liczba pokoi: **5**
kondygnacja: **parter/piętro**

powierzchnia użytkowa: **133,76 m²**
w tym:
powierzchnia mieszkalna: **112,89 m²**
powierzchnia pomocnicza: **20,87 m²**



- 1.1 wiatrołap+hol: 6,55 m²
- 1.2 spiżarnia+c.o.: 3,01 m²
- 1.3 kuchnia: 6,50 m²
- 1.4 salon+jadalnia: 23,15 m²
- 1.5 wc: 1,42 m²
- 1.6 garaż+schowek: 20,87 m²
- 1.7 schody: 2,92 m²

parter: 64,42 m²



- 2.1 schody: 2,92 m²
- 2.2 komunikacja: 5,34 m²
- 2.3 biuro: 8,46 m²
- 2.4 garderoba: 5,83 m²
- 2.5 sypialnia: 10,49 m²
- 2.6 łazienka: 7,58 m²
- 2.7 garderoba: 15,01 m²
- 2.8 sypialnia: 13,71 m²

piętro: 69,34 m²

Uwagi:

Powierzchnie pomieszczeń podano z uwzględnieniem tynków, powierzchnia pod ściankami działowymi nie jest wliczona do powierzchni lokalu. Powierzchnie pomieszczeń zostaną ponownie określone w dokumentacji powykonawczej, na podstawie pomiarów geodezyjnych dokonanych zgodnie z obowiązującymi przepisami prawa, w związku z tym mogą ulec niewielkiej zmianie. Powierzchnie strychów i balkonów nie są wliczone do powierzchni lokalu. Inwestor zastrzega sobie możliwość wprowadzenia niewielkich zmian w kolejnych etapach inwestycji. Wizualizacje, zagospodarowanie terenu oraz aranżacje wnętrz mają charakter poglądowy.



Ściany konstrukcyjne : nierozbieralne Ściany działowe

0 1 2m

www.oaza - jablonna.pl

kontakt: +48 506 154 354