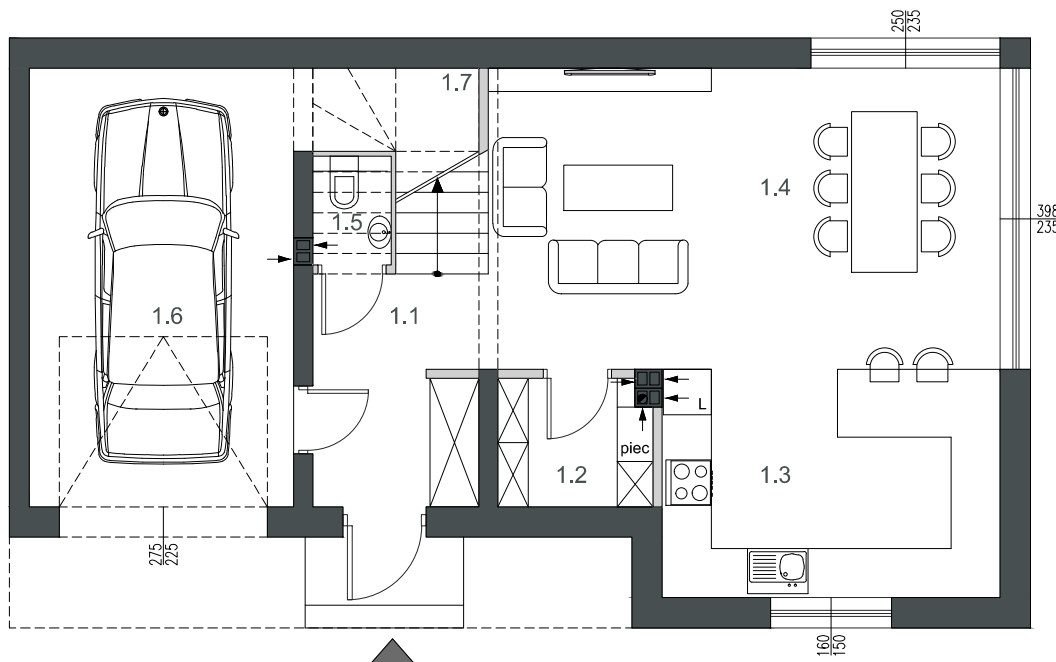
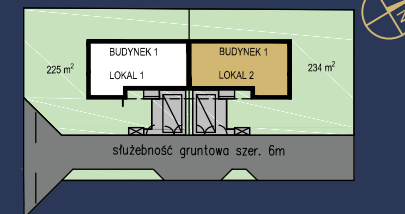


# Oaza Jabłonna

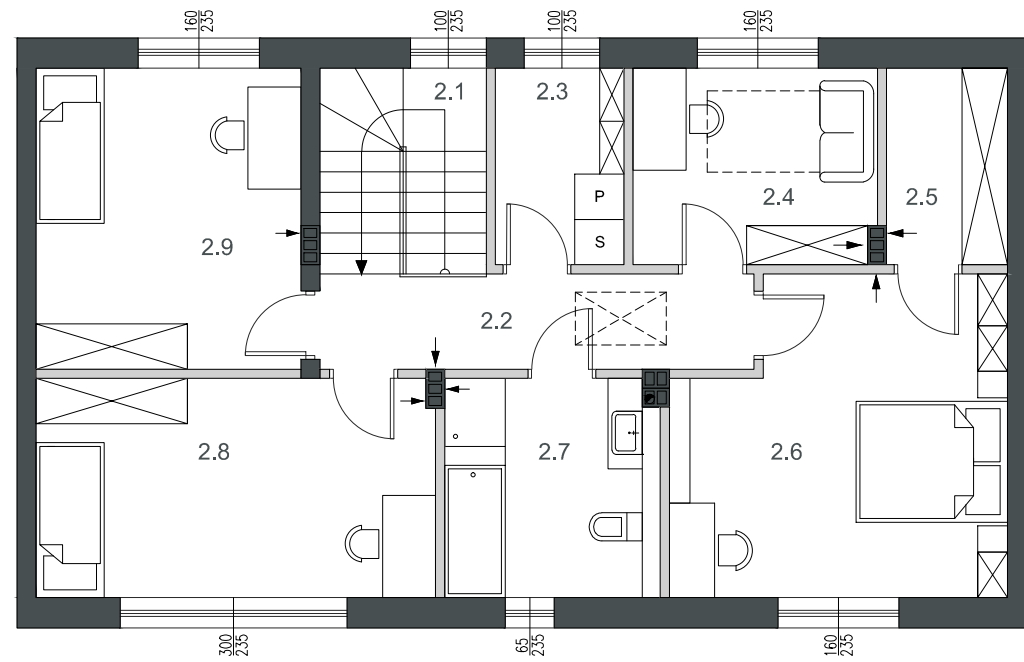
budynek: 1  
lokal: 2  
liczba pokoi: 5  
kondygnacja: **parter/piętro**

powierzchnia użytkowa: **155,79 m<sup>2</sup>**  
w tym:  
powierzchnia mieszkalna: **134,92 m<sup>2</sup>**  
powierzchnia pomocnicza: **20,87 m<sup>2</sup>**



- 1.1 wiatrołap+hol: 6,55 m<sup>2</sup>
- 1.2 spiżarnia+c.o.: 3,28 m<sup>2</sup>
- 1.3 kuchnia: 13,41 m<sup>2</sup>
- 1.4 salon+jadalnia: 27,08 m<sup>2</sup>
- 1.5 wc: 1,42 m<sup>2</sup>
- 1.6 garaż+schowek: 20,87 m<sup>2</sup>
- 1.7 schody: 2,92 m<sup>2</sup>

**parter: 75,53 m<sup>2</sup>**



- 2.1 schody: 2,92 m<sup>2</sup>
- 2.2 komunikacja: 7,02 m<sup>2</sup>
- 2.3 pralnia: 4,29 m<sup>2</sup>
- 2.4 gabinet: 8,16 m<sup>2</sup>
- 2.5 garderoba: 4,03 m<sup>2</sup>
- 2.6 sypialnia: 17,19 m<sup>2</sup>
- 2.7 łazienka: 7,93 m<sup>2</sup>
- 2.8 garderoba: 15,01 m<sup>2</sup>
- 2.9 sypialnia: 13,71 m<sup>2</sup>

**piętro: 80,26 m<sup>2</sup>**

## Uwagi:

Powierzchnie pomieszczeń podano z uwzględnieniem tynków, powierzchnia pod ściankami działowymi nie jest wliczona do powierzchni lokalu. Powierzchnie pomieszczeń zostaną ponownie określone w dokumentacji powykonawczej, na podstawie pomiarów geodezyjnych dokonanych zgodnie z obowiązującymi przepisami prawa, w związku z tym mogą ulec niewielkiej zmianie. Powierzchnie strychów i balkonów nie są wliczone do powierzchni lokalu. Inwestor zastrzega sobie możliwość wprowadzenia niewielkich zmian w kolejnych etapach inwestycji. Wizualizacje, zagospodarowanie terenu oraz aranżacje wnętrz mają charakter poglądowy.



Ściany konstrukcyjne : nierozbieralne    Ściany działowe



www.oaza - jablonna.pl

kontakt: +48 506 154 354